

FULL FAN OUT ATTENUATION MATRIX

12 x 12 - 93dB - 3 to 6 GHz

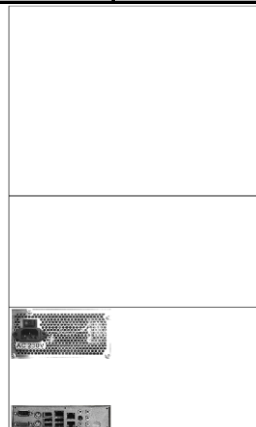
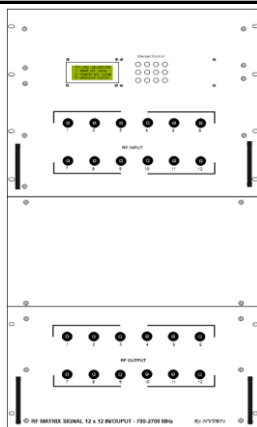


Les matrices d'atténuation sont conçues pour les tests automatiques, tels que le handover pour les applications GSM, DCS, UMTS, LTE, 5G ou WiFi. Elles sont contrôlées par un clavier et un écran LCD, et par Ethernet. Un logiciel permettant la programmation de scénarii est fourni.

Dedicated to handover and automated measurements (covering GSM, DCS, UMTS, LTE, 5G and WiFi 2,4/5,8 GHz), this matrix can easily be controlled thanks to its keyboard and LCD display and Ethernet control. A software allowing script generation is provided.

REF : 05.02.450

Bande de fréquence / Frequency bandwidth		3 to 6 GHz
Dynamique d'atténuation / Attenuation range		93dB
Tolérance d'atténuation / Attenuation tolerance		+/- 1,5dB (to 70dB) +2dB/-2dB (to 93 dB)
Vitesse de changement d'atténuation / Attenuation change speed		100ms (IP network)
Pas d'atténuation / Attenuation step		0,5 dB
Nombre d'atténuateurs / Attenuator number		144
Isolation / Isolation		68 dB
Configuration / Configuration		Full FanOut
Séparation UL-DL / UL-DL separation		No
Affichage / Display		LCD
Control	Manual	Keyboard
	Ethernet	RJ45
	USB	No
	RS-232-C	No
SSD Disk		Embedded PC
Web Server		No
Connecteurs RF / RF Connectors		N female x 16
Puissance max / Max input power		+34 dBm
Impédance / Impedance		50 Ohms
TOS / VSWR		<1,50:1
Pertes d'insertion / Insertion loss		39 dB typ
Dimensions / Size		19" / 20U
Alimentation / Power supply		115-230Vac / 80mA



HYTEM - ISO9001 CERTIFIED

2 Bis Rue du Bois Fourgon - 91580 VILLECONIN

T : +33(0) 1 60 80 59 00 - F : +33 (0) 1 60 80 33 22 - hytem@hytem.net - www.hytem.net

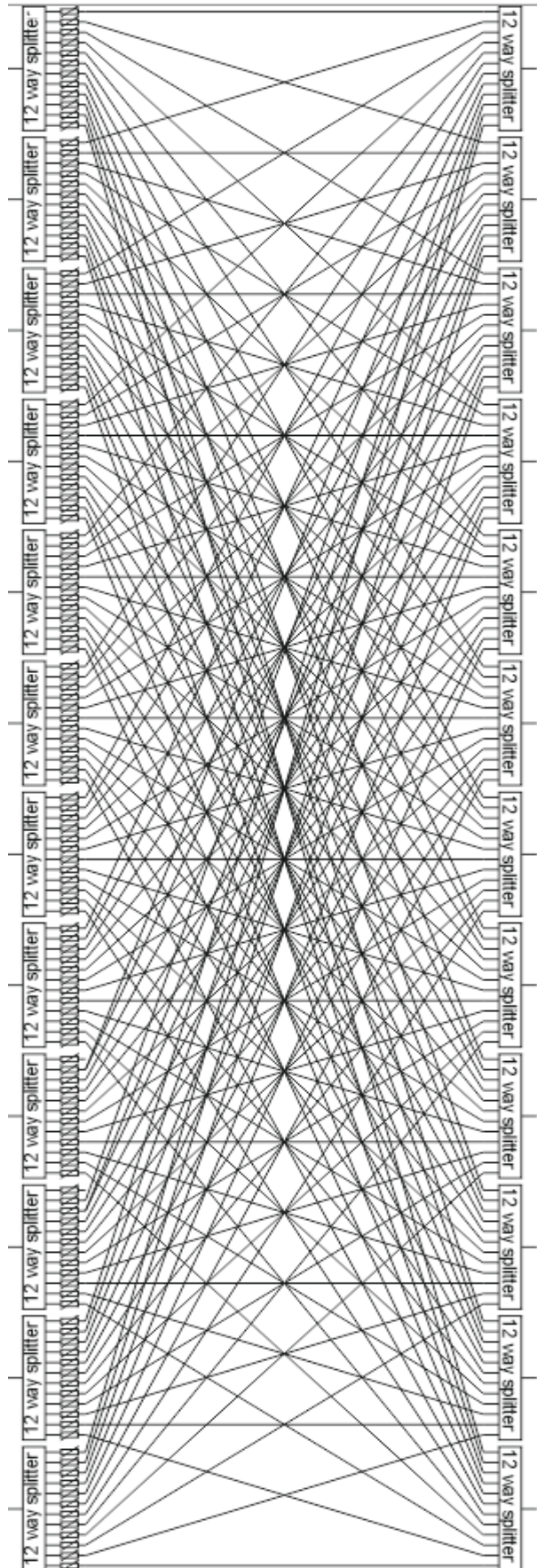
REF : 05.02.450

Ed : 08/11/2017

Page : 1/3

SYSTEMS

SCHEMATIC



HYTEM - ISO9001 CERTIFIED

2 Bis Rue du Bois Fourgon - 91580 VILLECONIN

T : +33(0) 1 60 80 59 00 - F : +33 (0) 1 60 80 33 22 - hytem@hytem.net - www.hytem.net

REF : 05.02.450

Ed : 08/11/2017

Page : 2/3

INTERFACE



Ecran tactile : sélection des voies, changement des valeurs

Touch screen display : way selection, value change



Handover automatique sur écran : variation de 2 voies ou plus (MIMO)

On-screen automatic handover : cross variation of 2+ ways (MIMO)



Logiciel intégré (Webserver) : contrôle via Ethernet ou USB. Pas d'installation de logiciel nécessaire

Integrated software (Webserver) : USB or Ethernet control. No software installation required



SSD Intégré : permet de créer / sauvegarder des scénarii de test

Integrated SSD : Automated test scenarii creation / backup



Multiples utilisateurs : autant d'utilisateurs possibles que de voies

Multiple users : as many users as ways



Synchronisation entre voies : fonction « maître- esclave »

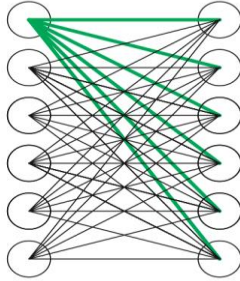
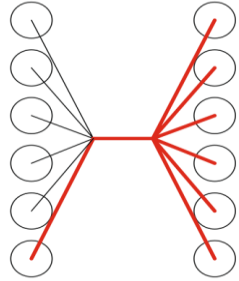
Multiple ways synchronization : « Master - Slave » function



Synchronisation entre tiroirs : sur le même réseau IP, y compris entre locaux différents.

Multiple subracks synchronization : on same IP network, even in different rooms / building.

ATTENUATOR SYSTEMS CAPABILITIES

Attenuator Systems		Matrix Configurations	
Bande de fréquence / <i>Frequency bandwidth</i>	80 MHz-> 30 GHz (40GHz soon)	Full FanOut 1 path = 1 attenuator 6x6 matrix = 36 attenuators	Limited FanOut 1 input = 1 attenuator 6x6 matrix = 6 attenuators
Dynamique d'atténuation / <i>Attenuation range</i>	62 / 93 dB (110dB soon)		
Nombre d'atténuateurs / <i>Attenuator number</i>	4 -> 144		
Séparation UL-DL / <i>UL-DL separation</i>	Option		
Connecteurs RF / <i>RF Connectors</i>	N or SMA		
Dimensions / <i>Size</i>	Subrack / Cabinet or specific		
Alimentation / <i>Power supply</i>	12Vdc -> 115-230Vac		