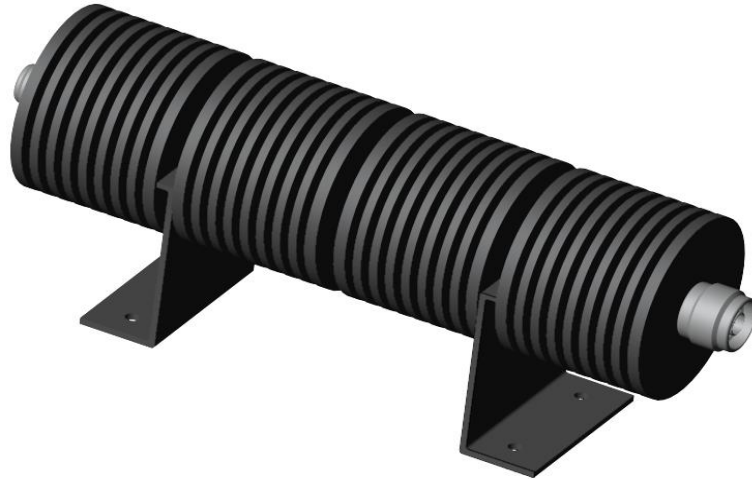


RF COAXIAL ATTENUATOR

100W - 10dB - DC-18000 MHz

COMPONENTS



REF : 03.02.625	
Bande de fréquence / <i>Frequency bandwidth</i>	DC-18000 MHz
Atténuation / <i>Attenuation</i>	10dB -2,0/+2,5 dB
Puissance max / <i>Max input power</i>	100W CW @25°C
Connecteur 1 / <i>Connector #1</i>	N male
Connecteur 2 / <i>Connector #2</i>	N female
Boitier / <i>Packaging</i>	Round
Impédance / <i>Impedance</i>	50 Ohms
TOS / <i>VSWR</i>	1,45:1 max
Gamme de température / <i>Temperature range</i>	-55°C / + 125°C

DIMENSIONS - For reference only

