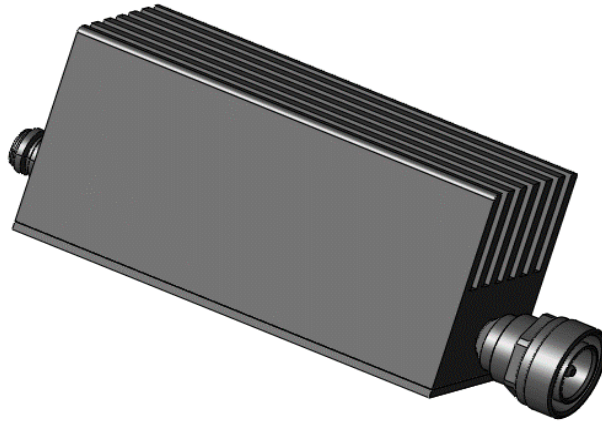


# RF COAXIAL ATTENUATOR

60W - 40dB - DC-4000 MHz

COMPONENTS



REF : 03.02.560	
Bande de fréquence / <i>Frequency bandwidth</i>	DC-4000 MHz
Atténuation / <i>Attenuation</i>	40dB +/- 3 dB
Puissance max / <i>Max input power</i>	60W CW
Connecteur 1 / <i>Connector #1</i>	7/16 male
Connecteur 2 / <i>Connector #2</i>	N female
Boîtier / <i>Packaging</i>	Etroit / <i>Narrow</i>
Impédance / <i>Impedance</i>	50 Ohms
TOS / <i>VSWR</i>	1,25:1 max
Gamme de température / <i>Temperature range</i>	-10°C / + 45°C

**DIMENSIONS - For reference only**

